

LA SAISIE DES RESULTATS SUR LE SITE FFTT PAR LES CLUBS

www.fftt.com

Arriver sur la page d'accueil du site Cliquer sur **SPORTIF**.

La rubrique du site concernant les championnats régionaux est **Championnat par équipes**.

► **1) - Cliquer sur Championnat par équipes**

► **2) - Cliquer sur Régional ph1 et 2**

► **3) - Cliquer sur L05 AUVERGNE**

Vous aboutirez sur :

Divisions & Championnats

L05 - AUVERGNE

Messieurs	<input type="text" value="Phase1- PRE NATIONALE MASCULIN"/>	<input type="button" value="Résultats"/>
Dames	<input type="text" value="Phase 1- REGIONALE 1 FEMININ"/>	<input type="button" value="Résultats"/>
Epreuves	<input type="text" value="Coupe Nationale Corporative"/>	<input type="button" value="Divisions"/>

Après avoir sélectionné **la division** qui vous concerne

► **4) - Cliquer sur résultats**

Vous aboutirez sur la page de la division : plusieurs possibilités s'offrent à vous :

➤ **soit affichage des résultats**

Cet écran vous propose :

- Le choix des poules de la division choisie
- Le classement de la poule choisie avec le détail des points, victoires, défaites, nuls, forfaits et pénalités
- Par journée le détail des résultats des rencontres.
- Des liens pour accéder au choix des divisions ou des autres organismes.
- **Le signe +** (en orange) permet, sous certaines conditions d'accéder aux résultats détaillés de la rencontre (les parties quand elles ont été saisies sous SPID).

Il suffira de cliquer sur le +

➤ **soit affichage du détail de la feuille de rencontre**

En effet, après avoir effectué la saisie dans SPID, les parties sont consultables.

L'accès à cette partie du site fera l'objet de conditions particulières.

➤ **soit saisie des résultats**

► **5) – Saisie des résultats : Cliquer sur MAJ**

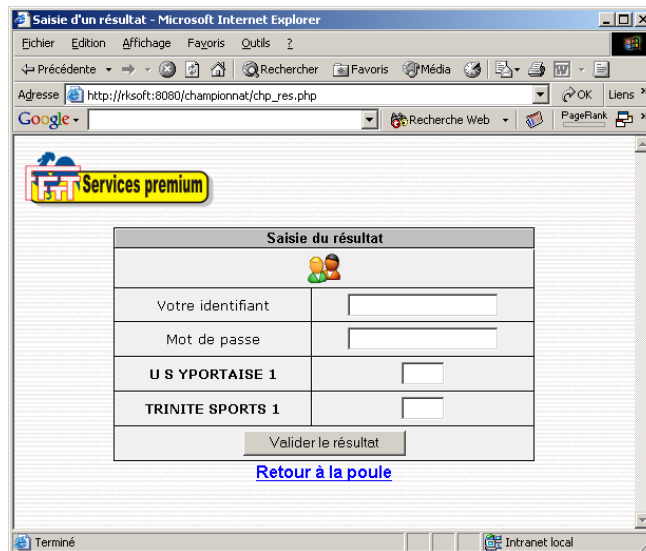
Les clubs **doivent saisir le score de la rencontre** comme cela se faisait sur minitel.

Pour ce faire, **un bouton MAJ** (Mise à Jour) apparaît sur la droite, sous certaines conditions :

- La date du jour est comprise entre -10 et +10 jours par rapport à la date prévue de la rencontre.
- Pas de saisie possible si un des 2 cas suivant se produit :
 - Un score a été entré par le club
 - Un score a été entré dans SPID par le responsable du championnat.

Dans ces cas, les modifications ne sont possibles que dans SPID par une personne autorisée.

Le club se retrouve sur cet écran.



- C'est le **club recevant** qui saisit le score de la rencontre. Il doit s'identifier.

- **Identification :**

Il s'agit de **son identifiant (N° de club)** et son **mot de passe** d'accès donné par la Ligue d'Auvergne (ci-dessous).

- ▶ **a - Taper** ***Votre N° de club**
 ***Votre Mot de passe**
 ***Le score**

▶ **b - Cliquer sur** **Valider les résultats**

!! Attention seuls les mots de passe personnalisés seront admis pour faire la mise à jour.

- Cet identification par le club ne fait pas l'objet d'une comptabilisation dans le nombre d'accès du club à SPID (50 par mois et par club).
- Saisie du résultat : un club ne peut rentrer que du numérique. Les cas spécifiques que représentent les forfaits et pénalités ne peuvent être saisis que par les responsables du championnat sous SPID.

VOICI VOTRE MOT DE PASSE :